

従業員のみなさまへ | 2023年度版

ES Solution Service



Let's Enjoy the season

2023

こんな場面で使える!

シーン別 ES Solution Service 活用法

エンタメ
Entertainment



最新の映画や
動画を楽しむ!

グルメ
Gourmet



カフェやランチ、
特別な記念日にも!

病気
Disease



急な発熱、
体調不良…

相続? 争族?
Inheritance



親も歳を重ね、
いつかは…

予期せぬトラブルを
避けるために

「まさかこんなことになるなんて…」
一人で悩まず専門家に
相談することで、
不安が安心に変わります。

ストレス
Stress



責任ある
仕事で
心労も…

健康管理
Health Management

Health Management

そろそろ
体調管理を
念入りに…



プライベートの
充実に

仕事の疲れやストレスは、
休日にしっかり発散!
プライベートをより楽しく、
より豊かなものに。

レジャー
Leisure



温泉や
テーマパークで
リフレッシュ!

事故
Accident

Accident



もらい事故は
突然に…

健康支援
サービス

病気

ストレス

健康
管理

詳しくはP3▶

専門家案内
サービス

相続?
争続?

事故
トラブル

詳しくはP5▶

クラブオブ
サービス

グルメ

レジャー

エンタメ

詳しくはP7▶



こころもからだも生き生きと！

健康支援サービス

ご利用の流れ

STEP1



健康相談デスクにご連絡ください。

☎0120-895-310

STEP2



受付担当へご要望の概略をお伝えください。
(マイドクターサービスをご利用の場合、
その旨をお伝えください。)

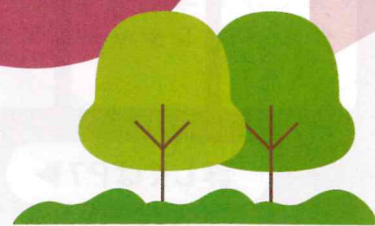
STEP3



専門の相談員が具体的にご要望を
お聞きします。

ご利用になれる方

お勤めのすべての方と、
その方と同居のご家族。



からだの健康

子どもが突然夜中に発熱して嘔吐！
救急車を呼ぶべきでしょうか？

なかなか禁煙できません。
禁煙外来ってどうなの？

健康診断で肥満気味と指摘された。
減量のため生活を改善したい。

女性特有の疾病で悩んでいます。
良い病院を教えてください。

こころの健康

仕事のトラブルが頭から離れない。
上司にも相談できず頭が痛い…

学校に行きたがらない子どもと、
どう接すれば良いでしょうか…

よくあるご質問

Q1 相談料はかかりますか？

☞ 電話・WEBによる相談料・通話料は
無料です。

Q2 相談内容は会社に伝わりますか？

☞ 伝わりません。
匿名でのご相談も承っております。

Q3 相談員の指名はできますか？

☞ 承っておりません。相談内容に応じて
専門の相談員におつなぎいたします。

電話健康相談

[24時間365日対応可]

保健師・看護師・管理栄養士^①などの
専門職が丁寧にご対応します。



マイドクターサービス

約250名の専門医と電話相談が可能です。^②
専門医/かかりつけ医の情報を提供しています。



電話メンタル相談

[平日9時～21時/土曜10時～18時]

※日祝年始は休み

臨床心理士・精神保健福祉士などの専門職が
丁寧にご対応します。
面接によるカウンセリングも可能です。
(全国約200か所)^③



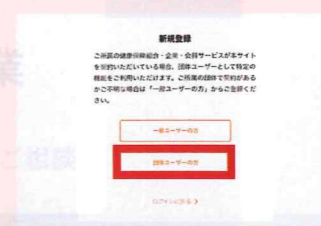
周りを気にせず相談したい！ **みんなの家庭の医学 WEB版** メール相談 [24時間365日ご相談受付]

サイト内の相談フォームからご利用いただけます。ご相談内容により最適な専門相談員が回答します。

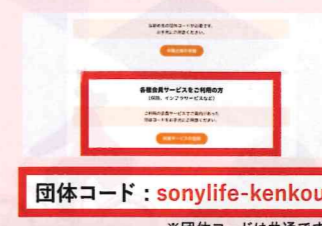
1 「ログイン・新規登録」
から新規登録します。



2 ユーザー登録
新規登録ボタンを押し「団体ユー
ザーの方」を選択、画面に沿って必
要情報を入力送信後、別途お送り
するURLから本登録ください。



3 ユーザー登録
「各種会員サービスをご利用の方」から、
「所属団体の登録」ボタンを押下し、以下、
団体コード、氏名(カナ)を入力。団体名欄
に「ソニー生命」と表示されれば完了です。



団体コード：sonylife-kenkou

※団体コードは共通です。

4 ログイン後、「メールで相談」
からご利用ください。



①：管理栄養士との相談は予約制となります。

②：専門医・専門相談員との三者通話になります。専門医との電話による相談は医療行為ではありません。専門医との調整により後日相談となる場合があります。

③：お一人につき毎年度5回まで無料（6回目以降は有料）

お悩みを解決!

専門家案内サービス

ご利用の流れ

STEP1



専用フリーダイヤルにご連絡ください。

☎0120-618-003

(24時間365日受付対応) ※専門家からの連絡は、各専門家の営業時間内に行われます。

STEP2



お住まいの地域・ご相談内容に適した専門家より電話が入ります。(最大3名・3営業日以内)

STEP3



お聞きになりたいことをお話してください。20分間は無料でご相談いただけます。

STEP4



より詳しい相談や具体的な解決をご依頼する場合は、専門家に個別にご相談ください。料金や今後の進め方等は専門家よりご案内があります。

ご利用になれる方

お勤めのすべての方と、
その方と同居のご家族。



ご相談 いただける 専門家

お悩みに適した
専門家を
ご案内します。

「公認会計士」や
「弁理士」「社労士」にも
ご相談いただけます。

弁護士

税理士

司法書士

行政書士

ご相談例

ネットトラブル

まさか
こんなに課金していたなんて!!

12歳の長男が、私の知らぬ間にアプリゲームに20万円近く課金をしていました。親の同意を得ずにやったことなので、どうにか無効にできませんか?



金銭トラブル

まさか
アイツに裏切られるなんて!!

親友に貸した10万円を返してほしいです。関係を壊さず穏便に解決できませんか?



相続・親族間 トラブル

まさか
争続になってしまうなんて!!

義母の介護中に全く寄り付かなかった義姉が、義母の死後に戻ってきて財産の権利を主張しています。一人で面倒を見た私はとても納得できません。



交通事故

まさか
事故の相手が保険未加入
だったなんて!!

提示された慰謝料に納得がいきません。相手が保険未加入らしく、泣き寝入りするしかないのでしょうか。



離婚トラブル

まさか
元配偶者が養育費を
支払わないなんて!!

数年前に離婚した元配偶者の養育費支払いが急に止まりました。これから子供の教育にお金がかかるので、なんとか払ってもらいたいのですが…。



業務上のご相談も 承ります

- ・契約書の作成/内容確認
- ・売掛金の回収
- ・特許の取得手続
- ・経理業務の委託 などのご相談



日常から休日まで生活を彩る「おトク」が満載

クラブオブサービス



国内外**20万**か所以上の施設で
割引などのおトくな優待サービスがご利用可能！



POINT

- POINT 1** 同行者にも優待が適用される
※サービスによって条件がございます。
- POINT 2** 毎月プレゼントキャンペーンを実施
- POINT 3** 便利なアプリ(無料)も使える
※アプリの詳細についてはP10をご確認ください。

ご利用になれる方

ソニー生命と法人契約のある被保険者さまに会員登録を行っていただきます。会員ご本人さまと一緒にいる場合は、お連れの方にも会員優待が適用されます。

登録・ご利用方法はP9へ!

※ご利用の際は必ずホームページに掲載の利用方法・特典内容を十分にご確認のうえ、お申し込みください。掲載の利用方法以外でお申し込みされた場合は、特典は受けられません。 ※掲載内容は、すべて2023年3月現在の情報です。内容は予告なく変更になる場合がございます。 ※画像はすべてイメージです。

例えばこんなシーンで...



ランチタイム

全国

上島珈琲店

会員特典

ドリンク1杯
50円OFF



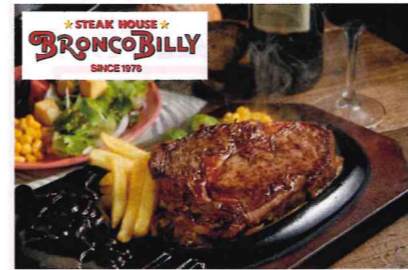
現在地から使えるクーポンを検索!

関東 | 東海 | 近畿 | 九州

ブロンコビリー

会員特典

ディナーお会計(イートイン)
10%OFF ほか



ショッピング

全国

ビックカメラ コジマ

会員特典

お会計金額
3%OFF



生活に欠かせない日用品の買い物もおトクに

全国

メガネのJINS

会員特典

メガネ/サングラス/オプションレンズ代
10%OFF



週末の計画をたてる



おトくなチケットを事前購入

東京

しながわ水族館

会員特典

入館券 1,200円~1,350円
シニア(65歳以上)・大人(高校生以上)
VIP会員 **950円**
スタンダード会員 **1,050円**



大阪

ひらかたパーク(チケット郵送)

会員特典

フリーパス引換券付入園券
大人(中学生以上) 4,800円 ▶ **4,300円**
小学生 4,000円 ▶ **3,600円**



おうち時間



趣味や娯楽を楽しむひと時に

オンライン

audiobook(コード配信)

会員特典

audiobook聴き放題 1年プラン
新規ご利用の方限定
9,000円 ▶ **5,250円**



オンライン

U-NEXT

会員特典

31日無料トライアル ほか



VIP会員とは

VIP会員とは月額550円(税込)のお支払いで、VIP限定サービスなどのお得なサービスを受けられる会員スタイルです。

なお、ソニー損保の自動車保険または火災保険を契約されますと、ソニー損保クラブオフサービスはVIP会員が無料となる取扱があります。この場合ソニー生命クラブオフサービスでVIP会員登録していただく必要はございません。詳しくはソニー生命のライフプランナーへご確認ください。(ソニー損保クラブオフのVIPサービスは、ガイドブックや会報誌のお届け、クラブオフアライアンスポイントの付与はございません)

POINT 1 / 宿泊プランがスタンダード会員よりいつでも1,000円おトク!

※一部対象外あり

POINT 2 / レジャー施設などのチケットをVIP会員料金で!

POINT 3 / VIP限定のキャンペーンやイベントを随時開催!

クラブオフサービス

登録・ご利用方法

スタンダード会員は
登録料・年会費は無料!

クラブオフのサービスは、スタンダード会員なら登録料も年会費もかかりません。
まずはスタンダード会員でクラブオフのお得なサービスを試してみませんか。

01



ソニー生命のお客さま
専用クラブオフ 検索
https://sp.club-off.com/
sli-houjin

まずは、上記の二次元バーコード
を読み取ってください。

02

ソニー生命のお客さま専用クラブオフ
→お客さまの個人情報を登録するための登録画面です。

新規会員登録

ログインID
パスワード

ログインIDを次回から自動表示する

ログイン

ログインせずに
サイトを見る

> ログインID、パスワードを忘れた方へ

ポイント交換機能に関する詳細はこちら

「新規会員登録」をタップ。

03

ご利用には新規会員登録が必要です。

▼「ES Solution Serviceのサービスガイドに記載の17桁」
(仮ID)を入力してください。

sonylife-houjin01

※ご登録はお一人様一回限りとなります。

戻る

次に進む

・本サービスおよびウェブサイトは株式会社リロクラブ
が運営しております。
・会員登録に際してご提供いただく個人情報については、
株式会社リロクラブが掲げる「個人情報保護に関する基本
方針」に基づいて株式会社リロクラブが適切に管理しま
す。なお、株式会社リロクラブが取得したソニー生命クラ
ブオフ会員の個人情報を会員さまに無断でソニー生命保
険株式会社に提供することはありません。
・会員規約・特約に同意いただいた上で、会員登録手続

17桁の仮IDを入力し「次に進む」をタップ。
仮ID「sonylife-houjin01」

（角）を入力し、「次に進む」をクリック

sonylife-houjin01

※ご登録はお一人様一回限りとなります。

戻る

次に進む

04

「個人情報に関する取扱方針」に基づいて株
式会社リロクラブが適切に管理します。な
お、株式会社リロクラブが取得したソニー生
命クラブオフ会員の個人情報を、会員さまに
無断でソニー生命保険株式会社に提供す
ることはありません。

2. 第18条<退会の届け出>は、会員規約
の定めによらず、以下の通りとします。

同意しない

同意する

Norton
Secure
WebSite

ここからはベリサインSSLを使った暗号化モード
で表示されます。
ブラウザの設定でcookieを無効にしている場合はエラ
ーとなりますのでご注意ください。

会員規約をご確認のうえ同意
いただき、会員登録ページへ
進む。

05

WELCOME TO CLUB OFF
あなたのお名前を「会員限定サービス」でお楽しみください

クラブオフについて

選べる2つの会員スタイル

ポイントプログラムについて

スタンダード会員 (年会費無料)

スタンダード会員の説明を見る

戻る

会員スタイルを選択して次へ

「VIP会員」または「スタン
ダード会員」を選択後、「会員
スタイルを選択して次へ」を
タップ。

06

※必要事項をすべて入力してください。必須は
入力必須項目です。

会員氏名 【全角文字】 必須

姓
名
(例) 姓：御風 名：太郎

メールアドレス

メールマガジンサンプル

HTMLメール テキストメール

メールマガジンの配信形式を選択してください。
(HTMLメールを選択した場合は、テキスト版メ
ールマガジンを送信する場合もございます。予め
ご了承ください。)

戻る

次へ

画面に添って必要事項を入力
し、「登録」をタップして登録
完了です。

07

ソニー生命のお客さま専用クラブオフ

ようこそ、会員様

キーワード(施設名など)/申込NO

三日月
おやすみ
カレンダー

マップ
で探す

エリア検索

人気・話題
のサービス

プレゼント

わくわく
プレゼント

あなたに
おすすめ

冬のスマイル
プレゼント

Nintendo
Switch

1月のおすすめ
サービス

ベア宿泊券

登録完了後は「ログインID」が
通知されます。次回以降「ログ
インID」とご自身で設定した
「パスワード」でホームページ
にログインして、いつでもサー
ビスがご利用いただけます!

サービス利用スタート!

さらに!

便利なアプリを ダウンロードしよう!

POINT 1

PUSH通知で
最新情報が届く

POINT 2

現在地から
クーポンを探せる

POINT 3

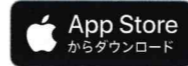
クーポンにワンタップで
素早くアクセス

08 アプリストアよりアプリを
ダウンロード(無料)。

アイコン
はこちら



ダウンロード
はコチラ



09 アプリを起動後、
「簡単ログイン」をタップ
してログイン完了です。

◆既にアプリをダウンロード
済みの方は、アプリストアより
アップデートを行ってください。

クラブオフアプリへようこそ

アプリのご利用は、事前にクラブオフ
Webサイトでのログインが必要です。

Webサイトにログイン済の方

下記ボタンよりアプリへログインいただけます。

簡単ログイン

または

※アプリのご利用にはソニー生命のお客さま専用クラブオフの登録が必要です。※簡単ログインのご利用は、予め(30日以内)スマートフォンのWEBブラウザでクラブオフホームページにログインしている必要があります。※初回ログインが完了すると、2回目以降ログインは不要です。
※端末や設定環境等により、ご利用いただけない場合がございます。※Google Play および Google Play ロゴは、Google LLC の商標です。※Apple および Apple ロゴは、米国およびその他の国で登録された Apple Inc. の商標です。

利用規約

・ES Solution Service(以下、本サービス)は、①健康支援サービス、②専門家案内サービス、③クラブオフサービスで構成されています。
・①健康支援サービスは株式会社保健同人フロンティア、②専門家案内サービスはアスクロ株式会社、③クラブオフサービスは株式会社リロクラブの各社が提供します。いずれも保険契約による保障とは異なります。
・本サービスは2023年3月現在のものであり、将来予告なく変更もしくは中止される場合があります。
・本サービスにより生じた損害・損失についてはソニー生命では責任を負いません。

①健康支援サービス(以下、本サービス)

・本サービスはソニー生命と法人でご契約いただいている企業の役員・従業員のみならずその同居のご家族さまにご利用いただけるサービスです。WEB相談のご利用に関しては会員登録が必要です。
・本サービスをご利用の際には諸条件があり、ご要望に添えない場合があります。
・本サービスは地域によってはご利用いただけないサービスがあります。また、サービスに利用料金が生じる場合はご利用者の負担となります。

【株式会社保健同人フロンティア 利用規約】

・本サービスは、株式会社保健同人フロンティア(以下総称して、本サービス運営者)が運営するサービスです。
・本サービスは、利用者からの電話、WEB又は面接による相談に対して、一般的な助言又は情報提供を行うもので、症状の診断又は治療等の医療行為を行うものではありません。治療方針や診断などの医療の是非の判断に関するご相談などは、必要に応じて専門医に受診されることをおすすめします。また、本サービスでは、緊急時の対応が不可能です。
・本サービスでは、電話、WEB又は面接で利用者からお伝え頂いた限られた内容のみで相談をお受けするため、相談に応じる相談員、専門医、相談機関(以下総称して、相談対応者)の側に誤解が生じる可能性があります。また、お伝え頂いた内容が不十分な場合、適切な回答ができない可能性があります。
・システムメンテナンス、システム障害、通信回線の事故、天災地変等のやむをえない事由により、一時的に本サービスの一部又は全部の利用を制限させていただく場合があります。また、利用者の状況や相談内容により、回答までに一定のお時間をいただく場合、他の相談手段をおすすめする場合、又は本サービスの利用を停止・制限させていただく場合があります。
・前項に定める利用制限に伴い利用者が生じた不利益、本サービスで提供した情報をもとに利用者のごとられた行動やその結果、その他本サービスに関連するいかなる変化・影響に関しても、本サービス運営者は一切の責任を負わないものとします。

【個人情報の取扱】

・相談に際して提供を受けた利用者の個人情報については、相談内容・対応内容も含め、本サービス運営者の組織内に記録・保管されます。
・本サービス運営者は、本サービスに関してご提供頂いた利用者の個人情報を、本サービスの案内・提供・維持管理・運営その他本サービスに関連・付随する業務を履行する目的でのみ利用いたします。
・利用者は、本サービス運営者が、本サービスの提供に必要な最小限の範囲内で、利用者の個人情報を相談対応者、利用者の主治医又はソニー生命に対して提供・連携することについて、予め同意するものとします。
・その他、本サービスの個人情報の取扱については「個人情報保護方針」(https://www.hokendohjin.co.jp/ja/privacy.html)をご参照ください。

②専門家案内サービス(以下、本サービス)

【アスクロ株式会社 利用規約】

・専門家案内サービス(以下、本サービス)はアスクロ株式会社(以下、本サービス運営者)が運営するサービスです。
・本サービスはソニー生命と法人で契約いただいている企業の経営者さま・役員さま・従業員のみならずその同居のご家族さま(以下、「ユーザー」という)にご利用いただけるサービスです。
・本サービスは、コールセンターを通じて、法律相談や税務相談の手続きを取り扱う「専門家」の情報を提供し、ユーザーが専門家を探せる場を提供するサービス(理由の如何を問わずサービス内容が変更された場合は、当該変更後のサービスを含みます)です。
・本サービスは、ユーザーに対して「専門家」の情報提供を行うものであり、本サービス運営者はユーザーと「専門家」との実際の交渉、取引、支払等には一切関与しません。ご案内した「専門家」との商取引に関しては、ご案内した「専門家」とユーザーが直接行っていただくこととなります。
・本サービスで提供した情報をもとに、ご相談者さまがとられた行動やその結果に関して、本サービス運営者は一切の責任を負わないものとします。
・理由の如何を問わず本サービスについて、障害の発生やサービスの停止・変更・追加・削除、もしくはかかるサービスの障害や停止・変更・追加・削除などが原因で発生した損失や損害などについては、本サービス運営者の故意又は重過失による場合を除き、本サービス運営者は一切の責任を負わないものとします。
・本サービス運営者は、ユーザーの個人情報を別途定める本サービス運営者の「プライバシーポリシー」に従い取り扱うものとし、ユーザーは、このことに同意したうえで利用するものとします。

③クラブオフサービス(以下、本サービス)

・本サービスは法人を契約者とするソニー生命の保険契約の被保険者さま(以下、本会員)にご利用いただけるサービスです。ご利用に際しては、事前に会員登録が必要となります。
・本サービスで提供する提携サービス・提携施設などのサービス内容、料金、割引率、所在地等は、将来予告なく変更される場合があります。

【株式会社リロクラブ 利用規約】

・クラブオフサービス(以下、本サービス)は株式会社リロクラブ(以下、本サービス運営者)が運営するサービスです。
・本サービスは「ソニー生命のお客さま専用クラブオフ」という名称で運営いたします。
・本会員は、「ソニー生命のお客さま専用クラブオフ」専用ホームページに掲載されている宿泊施設やレジャー施設等の各種提携サービス等を優待価格で利用することができます。
・本会員は優待サービスの利用に際し、「ソニー生命のお客さま専用クラブオフ」専用ホームページに記載されたClub Off Alliance会員規約をよく読み、同意したうえで利用するものとします。
・「ソニー生命のお客さま専用クラブオフ」のご利用は事前に会員登録が必要となります。会員登録は、本誌に記載しております「仮ID」で「ソニー生命のお客さま専用クラブオフ」専用ホームページより、会員登録が可能なものとします。
・会員登録後、「ソニー生命のお客さま専用クラブオフ」にログインすることで、又は「ソニー生命のお客さま専用クラブオフ専用ダイヤル」に電話することで会員優待サービスを利用することができます。
・「ソニー生命のお客さま専用クラブオフ」は、会員の承諾なく、また会員への事前の通知なく、任意に会員優待サービス又は一部を変更すること、又は休止することがあります。
・本サービスにより生じた損害・損失については本サービス運営者は責任を負いません。

※[退会について] ソニー生命のお客さま専用クラブオフを退会する場合は、会員ご本人さまが届け出をお願いいたします。ソニー生命のお客さま専用クラブオフサイトの「MyPage」から退会申請書をお取り寄せいただいた後、届いた退会申請書に必要事項をご記入の上、当クラブ事務局まで郵便またはFAXにてご返送ください。(郵送先の住所やFAX番号は退会申請書に記載がございます。)

ライフプランニングサービスのご案内
LIFE PLANNING

役員・従業員のみなさまのご相談を承ります



保険に関する相談
生命保険の加入・
保障内容の見直し
マイカー購入時の保険相談



**マイホームの
お金に関する相談**
返済シミュレーション
繰上返済・借換



老後資金相談



学資金相談

ライフプランニングとは

ソニー生命では、お客さま一人ひとりのライフプランにあわせたオーダーメイドの保険を提供しています。そのためには、まずはお客さまがどのような人生を送りたいか、つまり「どう生きるか」を知ることが必要です。お客さまとご家族の夢や将来に関する考えをお聴きし、お客さまとともに具体的な人生の設計図を描き、守りたい未来の生活（ライフプラン）にあわせて必要保障額を算出し、合理的な保障を設計します。



ライフプランナーバリュー

遠い約束を果たすために
LIFEPLANNER VALUE.

日本中のお客さまを一生お守りするために、
ソニー生命は「ライフプランナーバリュー」を提供していきます。
「ライフプランナーバリュー」とは、当社がお客さまへ提供する価値のことです。

合理的な保障と質の高いサービス、そして生命保険を超える付加価値の提供。
ソニー生命は生命保険に「いのち」を吹き込みます。

▶ご相談を希望される方は、
本ページ下部に記載の担当者までお問い合わせください。

「ライフプランナー」および「ライフプランナーバリュー」はソニー生命の登録商標です。

ソニー生命保険株式会社

本社：〒100-8179
東京都千代田区大手町1-9-2
大手町フィナンシャルシティ グランキューブ
ホームページ：www.sonylife.co.jp/

担当者の身分・権限などについてのお問い合わせは下記のフリーダイヤルをご利用ください。

〈カスタマーセンター〉 ☎ **0120-158-821**

個人情報の保護に関する法律の定めに基づき、契約内容に関するお問い合わせは保険契約者ご本人様からお願いしております。なお、お問い合わせの際は、保険証券などの「証券番号」が分かるものをご用意ください。

担当者 パンフレットのご請求、サービス内容のお問い合わせは下記担当者までご連絡ください。

ソニー生命保険株式会社

熊本支社

ライフプランナー **永勢 智康**

〒860-0804 熊本市中央区辛島町3-20

NBF熊本ビル4F

Tel 096-351-5700 携帯電話 090-8911-3267